

LOTYLDA PMM – TERMINÁL

Production and Maintenance Monitor

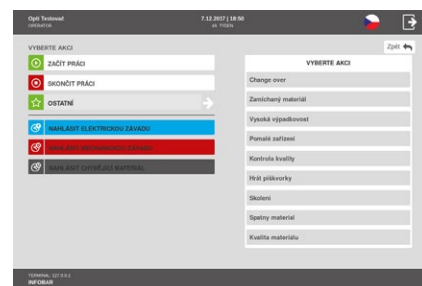
O TERMINÁLECH

Aplikace PMM-terminál je určena pro **dotykové výrobní terminály**. Slouží pro **vizualizaci informací** důležitých pro operátory a zároveň pro zpětné zadávání dat operátory a dalšími účastníky výrobního procesu jako jsou například seřizovači, údržbáři nebo kontrolori kvality. Pro přihlašování operátorů na pracoviště, hlášení poruch, chybějícího materiálu nebo zaznamenávání neproduktivních činností se mohou používat volitelné dotykové výrobní terminály umístěné v blízkosti pracoviště na výrobní lince nebo u shluku výrobních linek. Terminály mohou být vybaveny čtečkami zaměstnaneckých karet a čárových kódů pro načítání pracovních příkazů a jednotlivých operací. Pracovní příkazy lze také vybírat z on-line seznamu na terminálu.

LIDSKÉ ZDROJE

Každý výrobní pracovník se přihlašuje a odhlašuje na pracoviště s možností kontroly kvalifikace. V případě nesplnění kvalifikačních požadavků je vyzván, aby zavolal mistra, který ho přihlásí do tréninku. Po skončení směny je pracovníkovi udělena nebo neudělena kvalifikace.

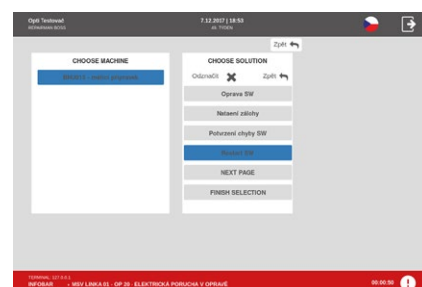
V případě potřeby nevyvratitelné autentifikace přihlašovaného uživatele může být terminál vybaven kamerou pro snímání procesu přihlašování. **Terminál může být doplněn i alkoholem testerem.** Terminál je řízen rolemi uživatelů. Každé roli přísluší vlastní zobrazení a obsah menu.



VÝROBNÍ STROJE A ÚDRŽBA

Terminál slouží k **manuálnímu nahlášení poruchy operátorem, mistrem**. Údržba na terminálu přebírá poruchu a ukončuje opravu, přičemž vybírá z přednastavených možných poruch a přípustných řešení. Terminál slouží také pro přebírání úkolů plánované údržby.

Jednotlivé úkoly jsou na terminálu znázorněny formou checklistu, který musí pracovník údržby vyplnit.



MANUÁLNÍ SBĚR DAT Z VÝROBY

- zahajování a ukončování výrobních operací a zakázek
- odepisování výrobků
- odepisování zmetků s výběrem důvodů a příčin jejich vzniku
- přiřazení důvodů a příčin automaticky detekovaných prostojů

- přiřazení důvodů a příčin automaticky detekovaného snížení výkonu a neplnění časových norem
- zobrazování instrukcí, technologických postupů a seřizovačích listů pro výrobu
- zobrazování instrukcí pro kontrolu kvality a odepisování výsledků měření



INFORMACE DO VÝROBY

Terminály mohou být využity i pro přehledné **zobrazení aktuálních stavů připojených strojů a plnění výrobních plánů a klíčových ukazatelů výkonnosti**, např. prostojů, výkonu, kvality, OEE.

